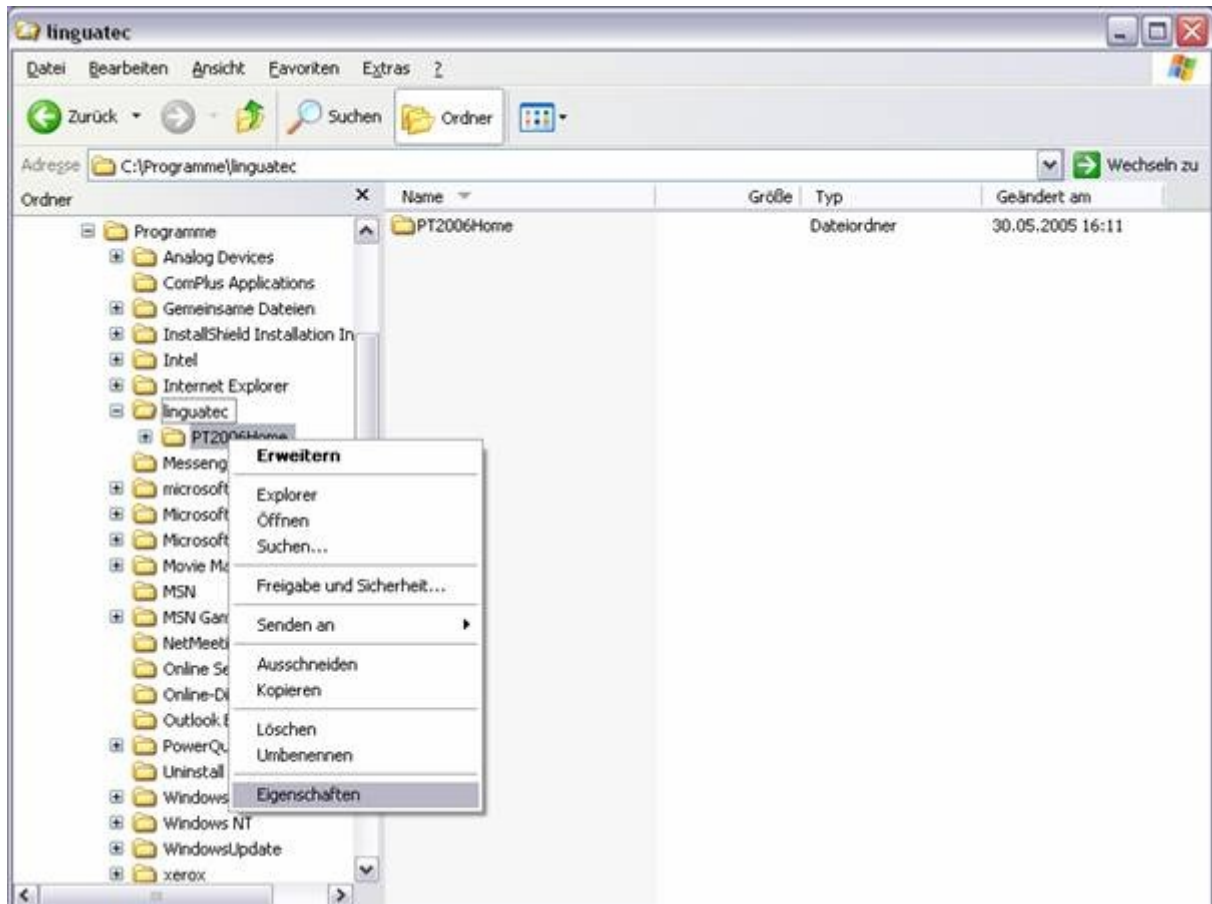


## 1. Windows 2000/XP Pro

### 1.1

- Anmeldung als Benutzer mit Administratorrechten
- Im Windows-Explorer das Installationsverzeichnis des PT öffnen und in der Ordnerliste diesen Ordner mit der rechten Maustaste markieren und das Ordnermenü öffnen:



### 1.2

Im folgenden Dialogfeld die Registerkarte „Sicherheit“ anwählen und in der Liste mit den Benutzern bzw. Benutzergruppen die Gruppe der (Standard)Benutzer markieren:



### 1.3

Für diese Benutzergruppe den Vollzugriff wählen:

Dann mit „Übernehmen“ und „OK“ diese Einstellungen übernehmen

## 2. Windows XP Home

Es lassen sich 2 verschiedene Vorgehensweisen unterscheiden:

### 2.1 Variante 1 (Abgesicherter Modus)

#### 2.1.1.

Windows XP Home im abgesicherten Modus starten (beim Bootvorgang F8 drücken und im anschließenden Menü die Option „Abgesicherter Modus“ wählen)

Der Rest entspricht den Schritten wie oben unter 1 für Windows 2000/XP Pro

### 2.2 Variante 2

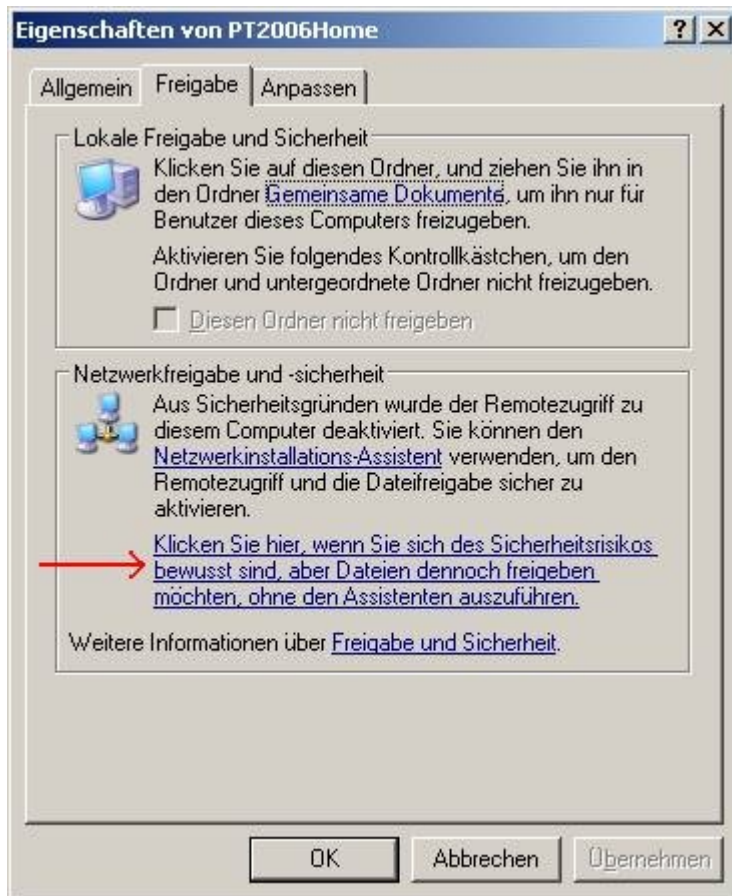
#### 2.2.1

Anmeldung als Benutzer mit Administratorrechten

Im Windows-Explorer das Installationsverzeichnis des PT öffnen und in der Ordnerliste diesen Ordner mit der rechten Maustaste markieren und das Ordnermenü öffnen.

#### 2.2.2

Im folgenden Dialogfeld die Registerkarte „Freigabe“ anwählen:

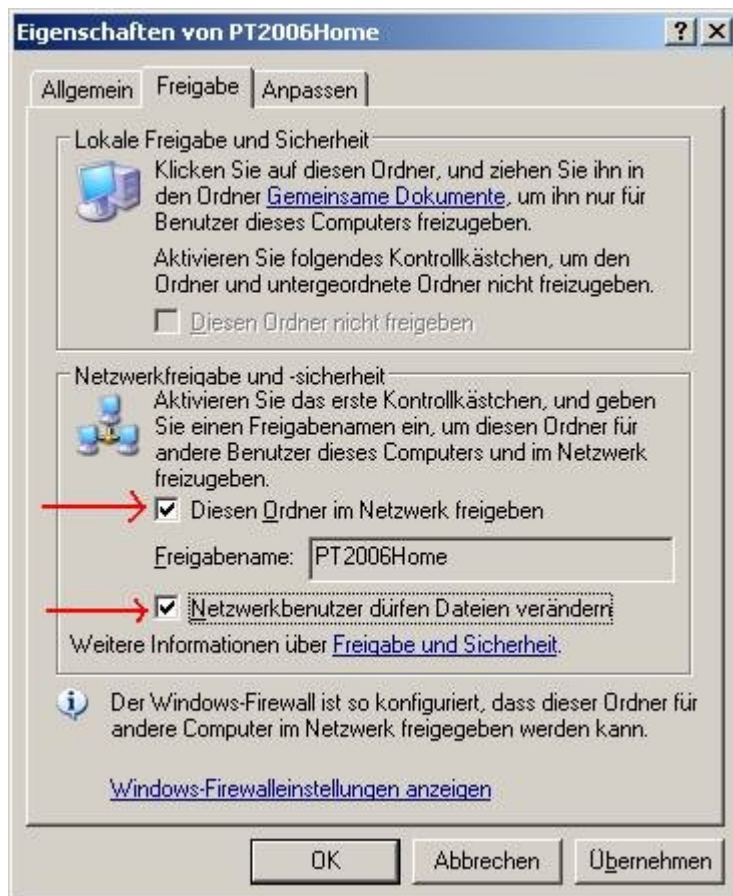


und den Link für die Freigabe klicken.

Im folgenden Dialog die einfache Dateifreigabe wählen:



Das ursprüngliche Dialogfeld zeigt nun zwei Einstelloptionen, die beide angekreuzt werden müssen:



Dann mit OK oder Übernehmen diese Einstellungen übernehmen